
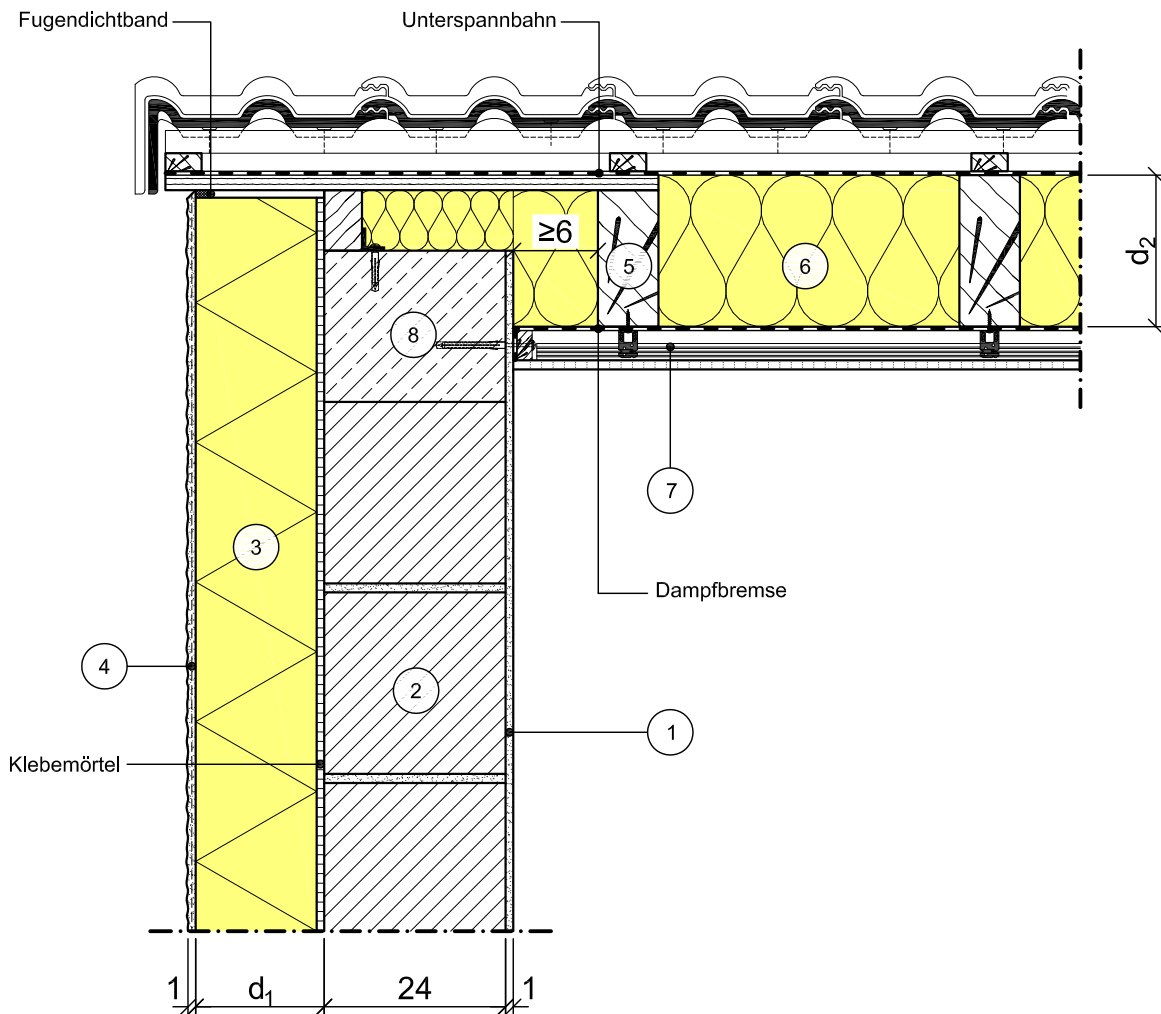


| | | |
|------------------|--|---|
| Modell-Nr. | 11-02-01-01 |  |
| Konstruktionsart | Außenwand mit Wärmedämm-Verbundsystem | |
| Anschlussdetail | Ortganganschluss | |
| Untergruppe | Ortganganschluss, Steildach, beheizter Dachraum, unter Dach | |
| Variante | Vollsparrendämmung: Putzabschluss mit Kellenschnitt, normale Bewitterung | |



Vertikalschnitt

Maßstab 1:10

| | Schichtbezeichnung | s [m] | ρ [kg/m ³] | λ [W/mK] | | Schichtbezeichnung | s [m] | ρ [kg/m ³] | λ [W/mK] |
|---|----------------------|----------------|-----------------------------|------------------|---|--------------------|-------|-----------------------------|------------------|
| ① | Innenputz | 0,01 | 1400 | 0,7 | ⑨ | | | | |
| ② | Mauerwerk | 0,24 | - | 0,56 | ⑩ | | | | |
| ③ | Wärmedämmung | d ₁ | - | λ_1 | ⑪ | | | | |
| ④ | armiertes Putzsystem | 0,01 | 1800 | 0,87 | ⑫ | | | | |
| ⑤ | Dachsparren | s.o. | 500 | 0,13 | ⑬ | | | | |
| ⑥ | Wärmedämmung | d ₂ | - | λ_2 | ⑭ | | | | |
| ⑦ | Innenausbau | s.o. | - | - | ⑮ | | | | |
| ⑧ | Stahlbeton | 0,24 | 2300 | 2,3 | ⑯ | | | | |

Dieses Zeichnungsblatt ist dem "WDVS - Planungsatlas" entnommen.
Bei der Verwendung ist zu beachten, dass im Gesamtwerk ggf. weitere konstruktionsrelevante Hinweise enthalten sind.