
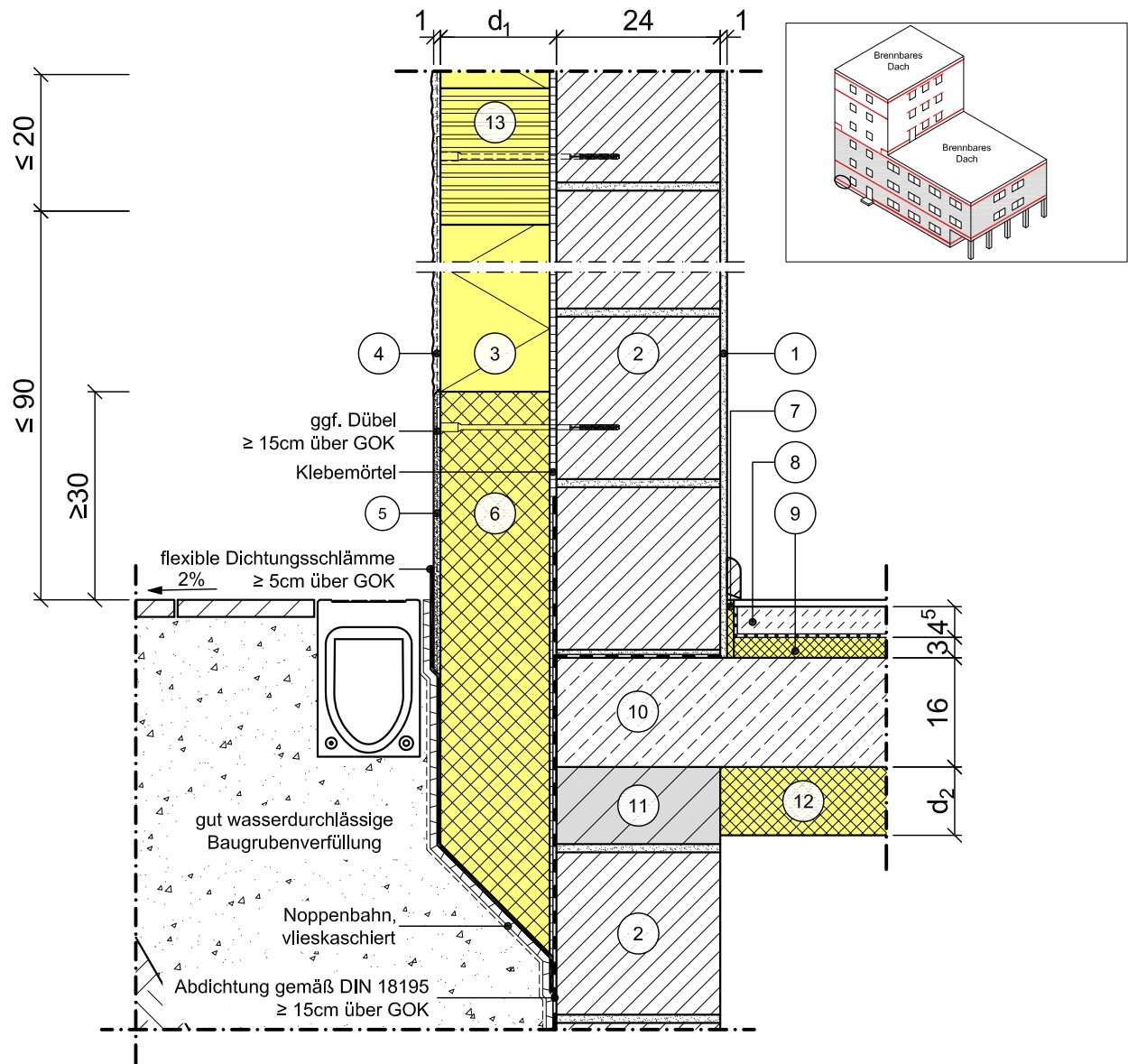


| | | |
|------------------|--|---|
| Modell-Nr. | 11-14-07-33 |  |
| Konstruktionsart | Außenwand mit Wärmedämm-Verbundsystem | |
| Anschlussdetail | Sockelanschluss | |
| Untergruppe | BR-Sockelanschluss, unterkellertes Gebäude, unbeheizter Keller | |
| Variante | Putzsockel mit Gitterrostrinne, erhöhte Bewitterung, mit Brandriegel | |



Vertikalschnitt

Maßstab 1:10

| | Schichtbezeichnung | s [m] | ρ [kg/m ³] | λ [W/mK] | | Schichtbezeichnung | s [m] | ρ [kg/m ³] | λ [W/mK] |
|---|--|-------|-----------------------------|------------------|---|--------------------|-------|-----------------------------|------------------|
| ① | Innenputz | 0,01 | 1400 | 0,70 | ⑨ | Trittschalldämmung | 0,03 | - | 0,040 |
| ② | Mauerwerk | 0,24 | - | 0,56 | ⑩ | Stahlbeton | 0,16 | 2300 | 2,3 |
| ③ | expandiertes Polystyrol | d_1 | - | λ_1 | ⑪ | Kimmstein | 0,24 | 1200 | 0,33 |
| ④ | armiertes Putzsystem | 0,01 | 1800 | 0,87 | ⑫ | Wärmedämmung | d_2 | - | λ_2 |
| ⑤ | armiertes Sockelputzsystem | 0,01 | 1800 | 0,87 | ⑬ | Brandriegel | d_1 | - | λ_3 |
| ⑥ | systemzugehörige Sockel-/ Perimeterdämmung | d_1 | - | 0,040 | ⑭ | | | | |
| ⑦ | Randdämmstreifen | 0,01 | - | 0,040 | ⑮ | | | | |
| ⑧ | Estrich auf Trennlage | 0,045 | 2000 | 1,4 | ⑯ | | | | |

Dieses Zeichnungsblatt ist dem "WDVS - Planungsatlas" entnommen.
Bei der Verwendung ist zu beachten, dass im Gesamtwerk ggf. weitere konstruktionsrelevante Hinweise enthalten sind.