
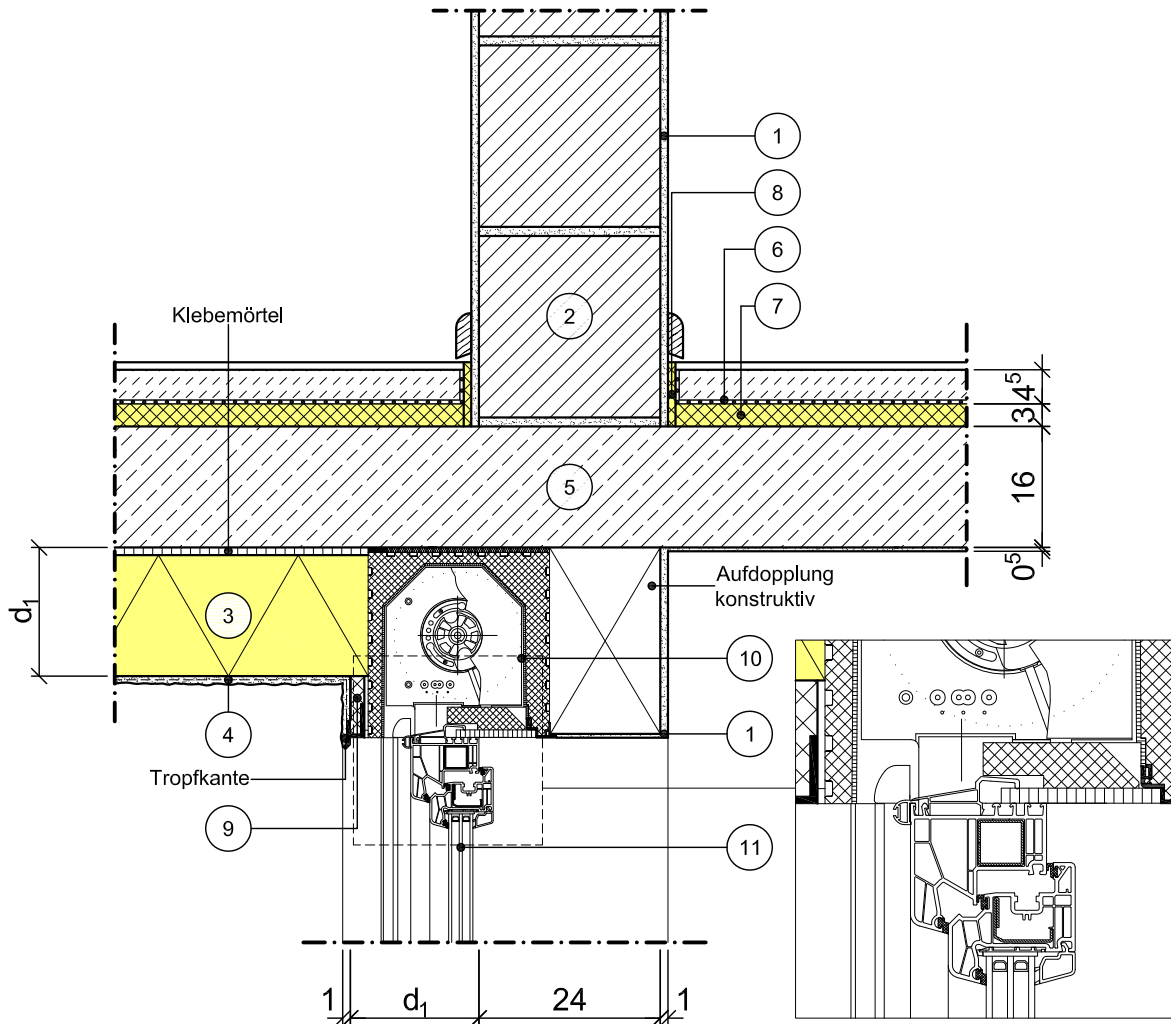


Modell-Nr.	11-17-01-03	
Konstruktionsart	Außenwand mit Wärmedämm-Verbundsystem	
Anschlussdetail	Erker, auskragendes Geschoss	
Untergruppe	oberer Anschluss an zurückliegender Wand	
Variante	Fenster in Dämmebene, Rollladenkasten	



Vertikalschnitt

Maßstab 1:10

	Schichtbezeichnung	s [m]	ρ [kg/m ³]	λ [W/mK]		Schichtbezeichnung	s [m]	ρ [kg/m ³]	λ [W/mK]
①	Innenputz	0,01	1400	0,70	⑨	Putzträgerplatte	0,02	-	0,35
②	Mauerwerk	0,24	-	0,56	⑩	Rollladenkasten	s.o.	-	0,040
③	Wärmedämmung, nicht brennbar	d ₁	-	0,041	⑪	Fenster-Element	0,09	-	$\lambda_{\text{Fen.}}$
④	armiertes Putzsystem	0,01	1800	0,87	⑫				
⑤	Stahlbeton	s.o.	2300	2,3	⑬				
⑥	Estrich auf Trennlage	0,045	2000	1,4	⑭				
⑦	Trittschalldämmung	0,04	-	0,040	⑮				
⑧	Randdämmstreifen	0,01	-	0,040	⑯				

Dieses Zeichnungsblatt ist dem "WDVS - Planungsatlas" entnommen.
Bei der Verwendung ist zu beachten, dass im Gesamtwerk ggf. weitere konstruktionsrelevante Hinweise enthalten sind.