

## Wärmeschutztechnische Kennwerte

Modell-Nummer **11-13-02-31**  
 Konstruktionsart **Außenwand mit Wärmedämm-Verbundsystem**  
 Anschluss **Fenstersturz**  
 Untergruppe/Variante **Fenstersturz, Fenster in Dämmebene, normale Bewitterung, mit Sturzschutz, ohne Geschosdecke**

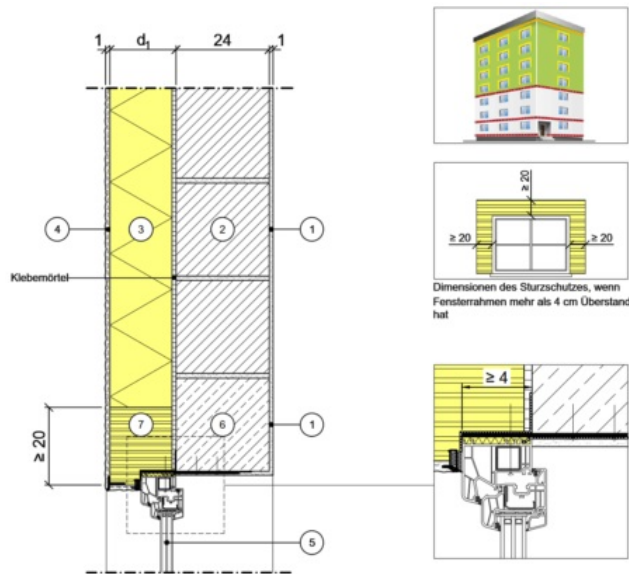
3	Dicke der Dämmschicht der Außenwand	d	0,120	m
3	Wärmeleitfähigkeit der Dämmschicht der Außenwand	$\lambda$	0,022	W/(mK)
5	Überdämmung der Fensterrahmen	h	0,020	m
5	Rahmenmaterial: 1 = Holz / 2 = Kunststoff / 3 = Alu	Mat	1,000	
7	Wärmeleitfähigkeit Sturzschutz	$\lambda$	0,035	W/(mK)

### Thermische Werte des Konstruktionsanschlusses

(Zwischenwerte können linear interpoliert werden)

Wärmedurchgangskoeffizient Regelbauteil "Außenwand"	U	0,160	W/(m <sup>2</sup> K)
Längenbezogener Wärmedurchgangskoeffizient	$\psi$	0,020	W/(mK)
Minimale Oberflächentemperatur im beheizten Raum	$\theta_{\min}$	15,8	°C

## Konstruktionszeichnung



## Temperaturbild einer repräsentativen Variante

